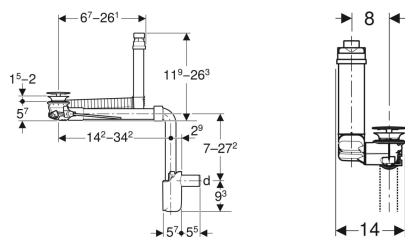


## Слив раковины Geberit Clou, компактная модель, узкое исполнение, с рычажным задействованием и крышкой клапана



Образец



### Цели применения

- Для раковин толщиной 15–20 мм в области донного клапана
- Для экономии места при установке раковин со шкафчиком без выреза под сифон
- Для экономии места при установке раковин

### Характеристики

- Контроль качества согласно стандарту EN 274-3
- Гигиеничный благодаря оптимальным характеристикам потока

### Объем поставки

- Донный клапан
- Соединительное колено 90° из ПП
- Рукоятка шарового крана
- Манжета из EPDM

- Донный клапан с возможностью перекрытия
- Задействование через рычаг
- Узел перелива невидимый
- Длина и высота корректируются по раковины
- Со встроенной решетка волосоуловитель

### Технические характеристики

Высота гидрозатвора	50 мм
Материал	Хромированная латунь / пластик

- Заглушки
- Сифон бутылочный
- Крышка вентиля
- Скрытый перелив для раковины

Арт. №	Цвет / поверхность	d, ø	
152.049.21.1	Глянцевый хром	32 мм	Новый
152.059.21.1	Глянцевый хром	40 мм	Новый



- Для раковин с толщиной материала 8–15 мм в области донного клапана необходимо дополнительно использовать уплотнительную прокладку (арт. № 245.413.00.1)