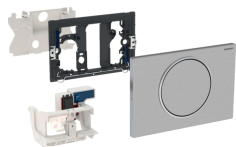


Система электронного управления смывом унитаза Geberit, питание от сети, одинарный смыв, смывная клавиша Sigma10, для поручня, радиоуправление



Образец

Цели применения

- Для ручного дистанционного смыва из бачков скрытого монтажа Geberit Sigma 12 см с помощью поручня с беспроводной смывной кнопкой
- Для одинарного смыва
- Для капитальных и гипсокартонных стен
- Подходит для лиц с ограниченными возможностями
- Для смывных бачков скрытого монтажа Geberit Sigma 12 см
- Не подходит для использования с отверстием Geberit для чистящих кубиков

Характеристики

- Задействование смыва через поручень, беспроводное, радиоуправление
- С возможностью задействования одинарного смыва с помощью смывной клавиши
- Возможность монтажа защитных крышек и клавиш смыв/стоп
- Может комбинироваться со смывными клавишами Geberit для одинарного смыва и смыва смыв/стоп, либо защитной крышкой Geberit
- Энергообеспечение от сетевого блока
- Внешний сетевой блок
- Трансформация сетевого напряжения на пониженное 4,1 В постоянного тока

Объем поставки

- Смывная клавиша Sigma10
- Монтажная рама
- Защитная пластина
- Кронштейн с сервомотором и подъемным механизмом, предустановленный

Заказать дополнительно

- Монтажный комплект Geberit для систем электронного управления смывом унитаза, 4.1 В

Арт. №	Цвет / поверхность	Материал	В	Н	Т
115.867.SN.5	Панель и клавиша: полированные Декоративное кольцо: полированное	Нержавеющая сталь	24.6 см	16.4 см	1.5 см

Принадлежности

- Пульт для настройки Geberit

- Эксплуатация при низком напряжении, сетевое напряжение в смывном бачке отсутствует
- С электрическим разъемом с защитой от нарушения полярности
- Предварительно установлена периодическая подача воды
- Регулируемая периодическая подача воды
- Совместимо с пультом для настройки Geberit
- Функции регулируются и запрашиваются при помощи пульта для настройки Geberit
- Подъемный механизм с низким уровнем шума
- Электрический подъемный механизм с самонастройкой
- Смывные клавиши с креплением на винтах

Технические характеристики

Номинальное напряжение	85-240 В перем. тока
Частота тока	50-60 Гц
Рабочее напряжение	4.1 В пост. тока
Радиочастота	868.4 МГц
Радиус действия радиосигнала	10 м
Периодическая подача воды, диапазон настройки	1-168 ч
Периодическая подача воды, заводская установка	168 ч

- Управляющая электроника с радиоприёмником
- Толкатель привода смыва
- Крепеж