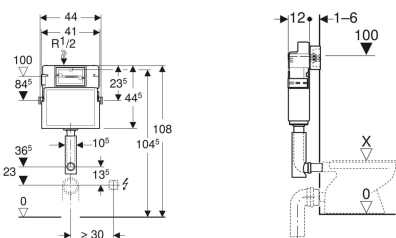


**Смывной бачок скрытого монтажа Geberit Delta 12 см, 6/3 литра, фронтальная установка**



Образец



**Цели применения**

- Для облицованных стен
- Для встраивания в пристенки по высоте рамы или по высоте помещения
- Для встраивания в фальшстены по высоте помещения
- Для напольных и подвесных унитазов
- Для одинарного, двойного смыва или смыва смыв/стоп

**Характеристики**

- Смывной бачок скрытого монтажа с фронтальной установкой
- Смывной бачок скрытого монтажа с противоконденсатной изоляцией
- При заводской установке возможен немедленный последующий смыв

**Объем поставки**

- Угловой запорный вентиль R 1/2", совместим с MF, с кольцом-адаптером
- Защитная крышка для окна технического обслуживания
- 2 держателя крепления рамки
- Колено смыва с изолирующими сегментами

- Вставлено колено смыва
- Подвод воды сзади или сверху по центру
- Армированный рукав подсоединяется к угловому запорному вентилю без применения инструментов

**Технические характеристики**

Гидравлическое давление	0.1-10 бар
Максимальная температура воды	25 °C
Объем воды для смыва, заводская установка	6 и 3 л
Большой объем воды для смыва, диапазон настройки	4.5 / 6 / 7.5 л
Малый объем воды для смыва, диапазон настройки	3-4 л

- Защитная заглушка
- 2 металлических крепежных планки с отверстиями
- 2 крепежных уголка
- Крепеж

Арт. №	В	Н	Т
109.100.00.1	41 см	44.5 см	12 см